



Eine neue Autobahn durchs Glattal?

Zur Verkehrs- und Siedlungspolitik in Zürich Nord

Fachtagung der Überparteilichen Arbeitsgruppe Zürich Nord AGZN
**Referate und Diskussion von Grundsatzfragen
zu Verkehr und Siedlung im Glattal**

Samstag, 5. Dezember 2009
9.30 bis ca. 13.00 Uhr
Doktorhaus, Wallisellen, Alte Winterthurerstrasse 31



Referate und Diskussionen mit

- Urs Meier, Planer, Planpartner AG, Zürich
- Wilhelm Natrup, Kantonsplaner, Amtschef Amt für Raumordnung und Vermessung, Zürich
- Gabi Petri, Geschäftsführerin VCS Zürich
- Peter Spörri, Verkehrsplaner Kanton Zürich, Wallisellen

Moderation: Richard Wolff, Koordinator der Überparteilichen Arbeitsgruppe Zürich Nord, INURA Zürich Institut

Die Teilnahme ist kostenlos.
Um Anmeldung wird gebeten an: wolff@inura.ch

Organisiert von Überparteiliche Arbeitsgruppe Zürich Nord AGZN
Unterstützt von VCS Zürich, INURA Zürich Institut

Eine neue Autobahn durchs Glattal? Zur Verkehrs- und Siedlungspolitik in Zürich Nord

Das Programm

9.30 Begrüssung

Richard Wolff, Koordinator der Überparteilichen Arbeitsgruppe Zürich Nord
AGZN

9.45 Perspektiven für das Glattal im Spannungsfeld zwischen Planung und Verkehr

Wilhelm Natrup, Kantonsplaner, Amtschef Amt für Raumordnung und Vermessung, Zürich

10.15 Die Entwicklung des Glattals heute und in Zukunft – Auswirkungen der Verkehrsprojekte auf die Siedlungsentwicklung

Urs Meier, Planer, Planpartner AG, Zürich

10.45 Pause mit Snacks

11.00 Podium mit den Referenten sowie

Gabi Petri, Geschäftsführerin VCS Zürich

Peter Spörri, Verkehrsplaner Kanton Zürich, Wallisellen

Moderation: Richard Wolff, Überparteiliche Arbeitsgruppe Zürich Nord

Und Beteiligung des Publikums

ÜBERPARTEILICHE ARBEITSGRUPPE ZÜRICH-NORD

GEU Dübendorf, **GP** Kloten, **GP** Rümlang, **GP** Zürich 11 und 12,
Grüne Region Greifensee, **NI** Opfikon, **SP** Bassersdorf, **SP** Bezirk Bülach, **SP** Kloten,
SP Dübendorf, **SP** Opfikon, **SP** Dietlikon, **SP** Rümlang, **SP** Volketswil,
SP Wallisellen, **SP** Zürich 11 und 12, **VCS** Zürich

Die Überparteiliche Arbeitsgruppe Zürich-Nord ist ein Forum, in dem sich Delegierte aus rund 20 Parteisektionen aus den Gemeinden der Zürcher Planungsregion Glattal und den Zürcher Stadtkreisen 11 und 12 regelmässig treffen. Seit 1987 werden parteien- und grenzübergreifend die Themenbereiche Verkehr, Umwelt und Siedlungsentwicklung im Norden Zürichs diskutiert.

Aktivitäten

- Einsprachen / Einwendungen
- Vernehmlassungen
- Pressecommuniqués / Medienkonferenzen
- Publikationen (Zeitung Zürich Nord)
- Begehungen / Stadttouren
- Seminare / Tagungen / Veranstaltungen
- Studien / Unterlagen (Weissbuch Verkehr, Leitbild Zürich Nord)
- Beratungen (z.B. Masterplan Dietlikon)
- Einsitz in Gremien (z.B. Stadtbahn, Runder Tisch Oerlikon)

Themen

- Flughafen (landseitig)
- Einkaufszentren, Megacenters
- Parkplätze
- Planungsverfahren (Landschaftsplan, PBG)
- Strassenbauprojekte (Nordumfahrung)
- ZÜSPA / Messe, Oberhauserried, Hochbord, Flugplatz Dübendorf
- Stadtbahn / Glattalbahn
- Verfassungsrevision
- Veloverkehr

Eine neue Autobahn durchs Glattal? Zur Verkehrs- und Siedlungspolitik in Zürich Nord

Fachtagung vom 5.12.09

Ausgangslage und Fragestellung:

Das Glattal gilt als die dynamischste Region der Schweiz.

Im Norden Zürichs ist in den letzten Jahrzehnten eine neue Stadt entstanden.

Es stellt sich die Frage, wie diese Entwicklung weiter gehen soll.

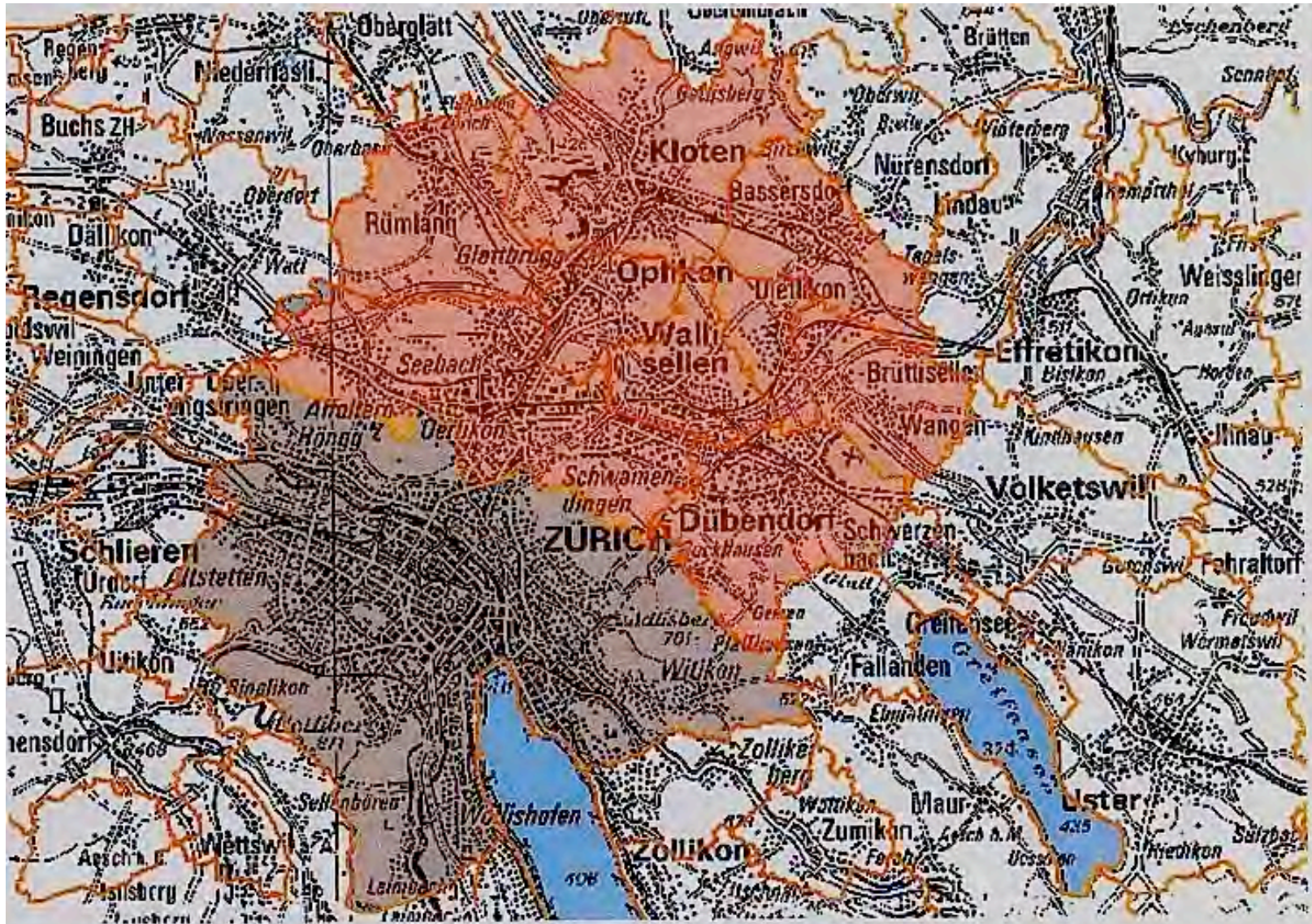
Gibt es Grenzen? Wie sieht es mit der heutigen und zukünftigen Lebensqualität aus?

Ziel:

Die Überparteiliche Arbeitsgruppe Zürich Nord AGZN will Fachleute aus Politik und Planung, Verkehr und Umwelt zusammenbringen, um gemeinsam die zentralen Fragen der räumlichen, verkehrlichen und sozialen Entwicklung zu diskutieren und um über Zukunftsperspektiven nachzudenken.

Eine neue Autobahn durchs Glattal? Zur Verkehrs- und Siedlungspolitik in Zürich Nord

Zürich Nord



Einzugsgebiet Glattalstadt (rot) und Stadt Zürich (grau)

Eine neue Autobahn durchs Glattal? Zur Verkehrs- und Siedlungspolitik in Zürich Nord

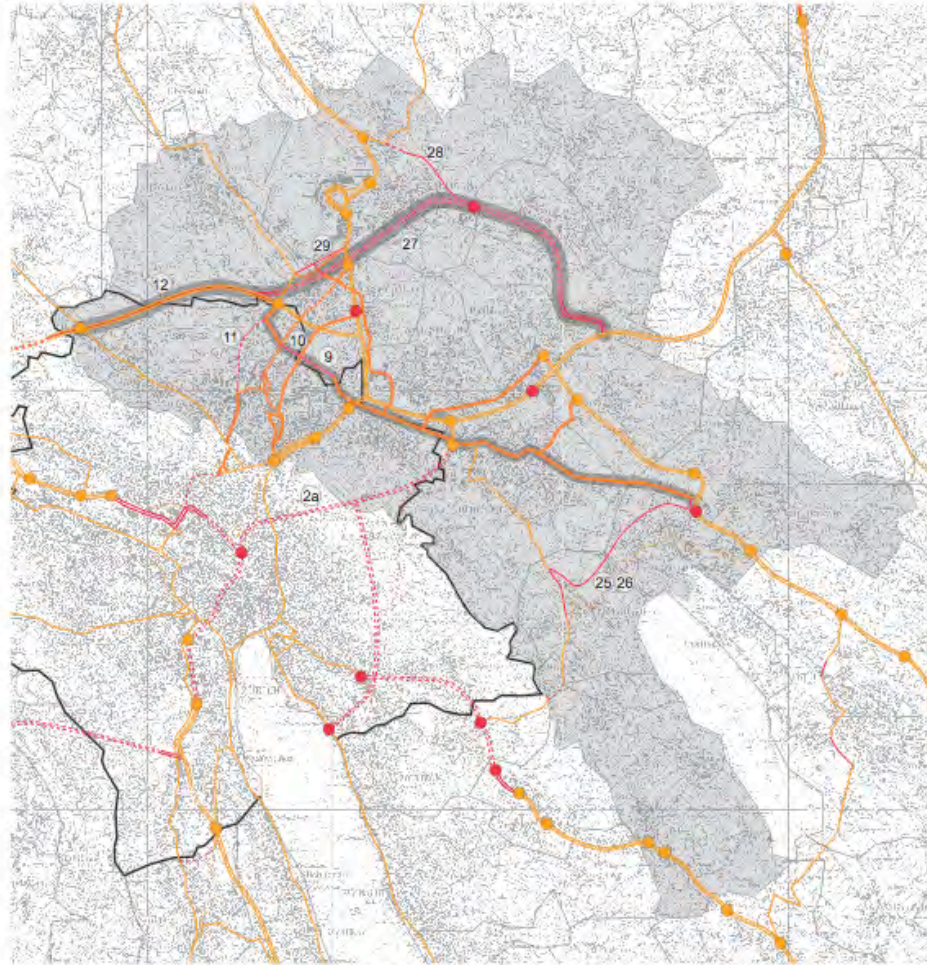
Zürich Nord



Quelle: Weissbuch Strassenbau für die Region Zürich-Nord 2005-2025, Überparteiliche Arbeitsgruppe Zürich Nord, 2005

Eine neue Autobahn durchs Glattal? Zur Verkehrs- und Siedlungspolitik in Zürich Nord

Zürich Nord - Autobahnen und Hauptstrassen, bestehend und geplant



Mst. 1:100 000

- Autobahn, -anschluss, -tunnel bestehend
- Autobahn, -anschluss, -tunnel geplant
- Autobahn Erweiterung geplant
- Hauptstrasse, -tunnel bestehend
- Hauptstrasse, -tunnel geplant
- Planungsvariante
- Strassenabklassierung bei Ersatz

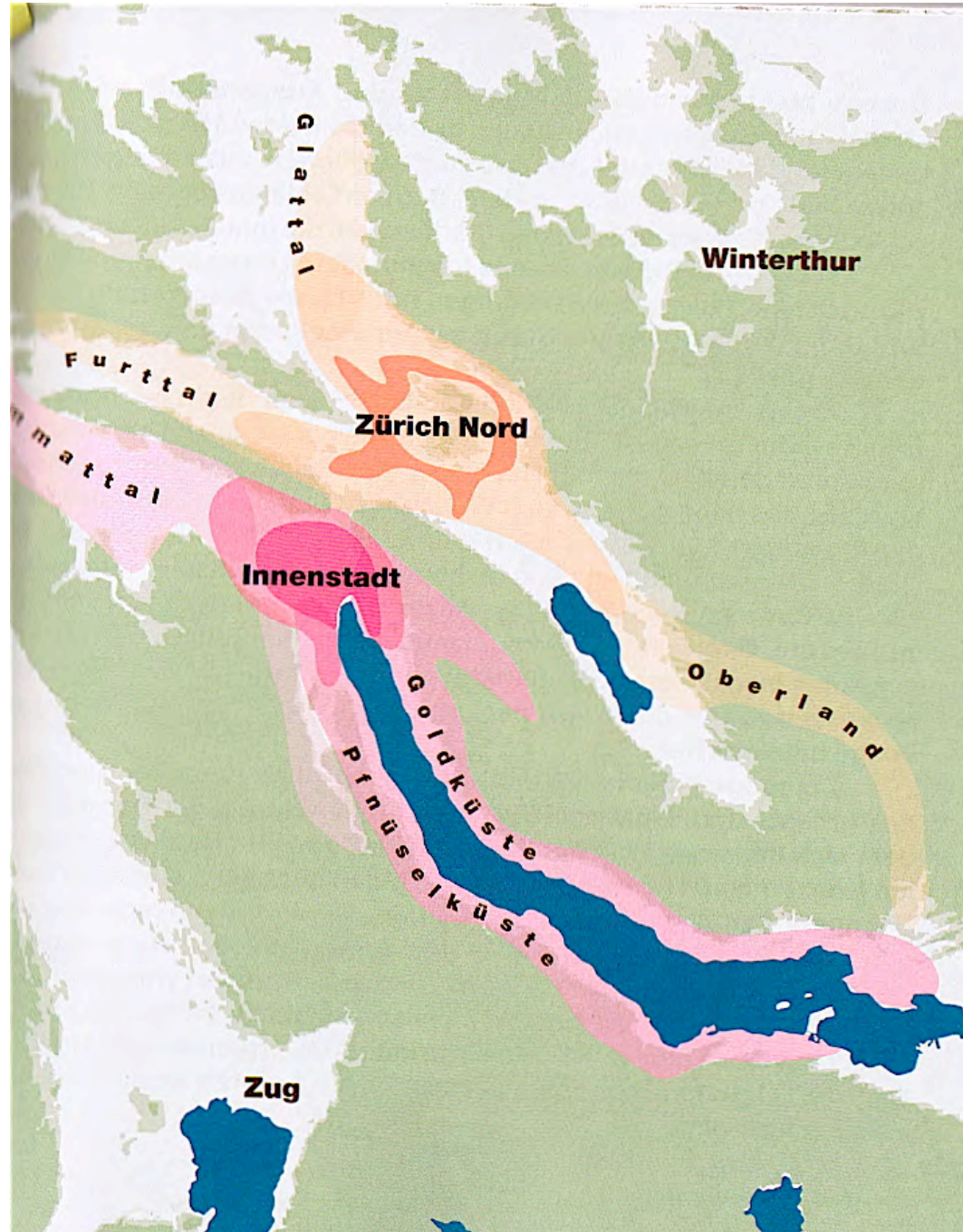
- Aufklassierung zur Hauptstrasse
- Abklassierung bei Ersatz nach Aufklassierung
- (Nur für Region Zürich Nord nachgeführt)

- Neue Verbindung Hauptstrasse
- Neue Verbindung Autobahn



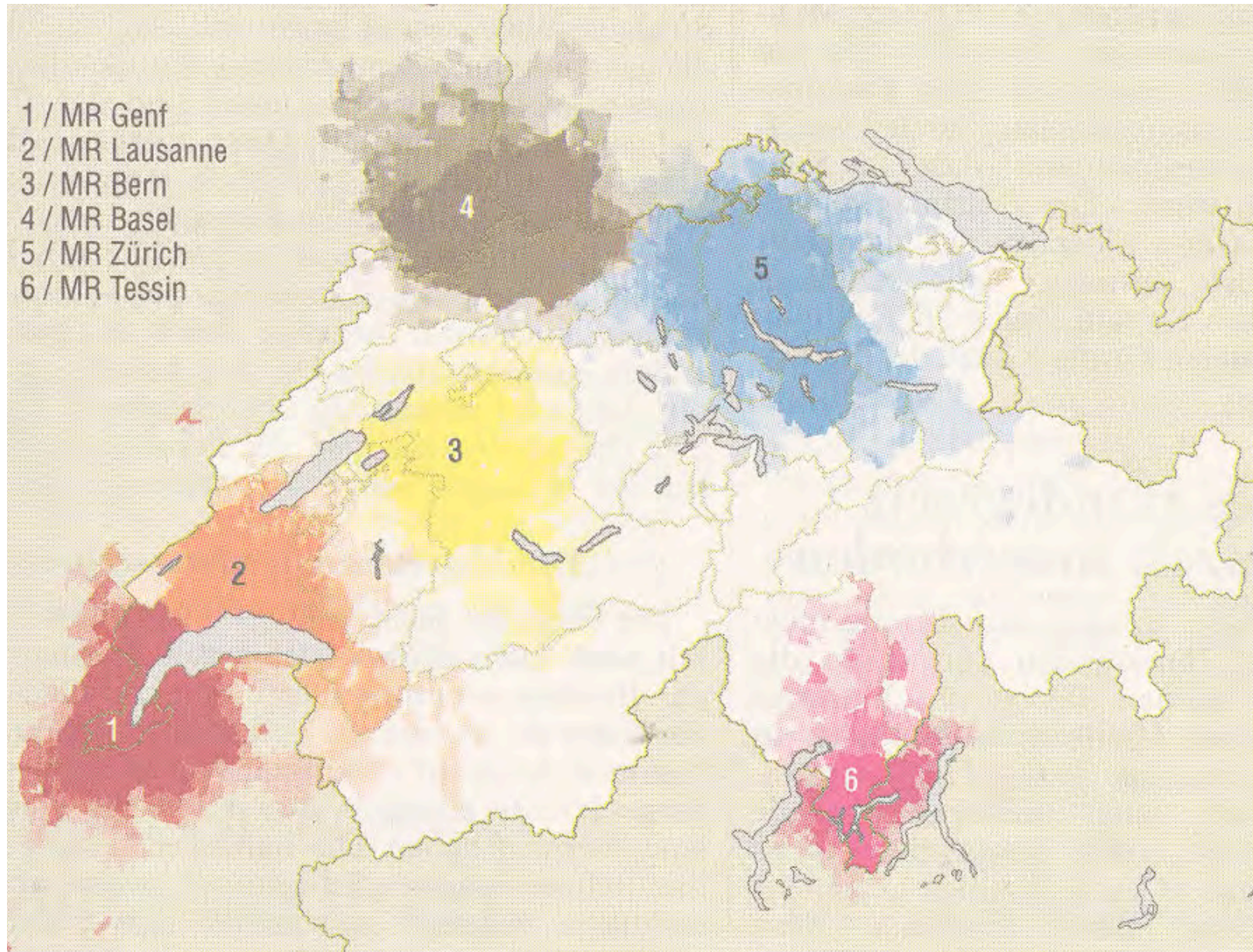
Quelle: Weissbuch Strassenbau für die Region Zürich-Nord 2005-2025, Überparteiliche Arbeitsgruppe Zürich Nord, 2005

Eine neue Autobahn durchs Glattal? Zur Verkehrs- und Siedlungspolitik in Zürich Nord



Die Schweiz - Ein
städtebauliches Portrait
ETH Studio Basel

Eine neue Autobahn durchs Glattal? Zur Verkehrs- und Siedlungspolitik in Zürich Nord



Quelle: Blöchliger Hansjörg: Baustelle Föderalismus, Avenir Suisse (Hrsg.), Verlag NZZ, 2005

Eine neue Autobahn durchs Glattal? Zur Verkehrs- und Siedlungspolitik in Zürich Nord

